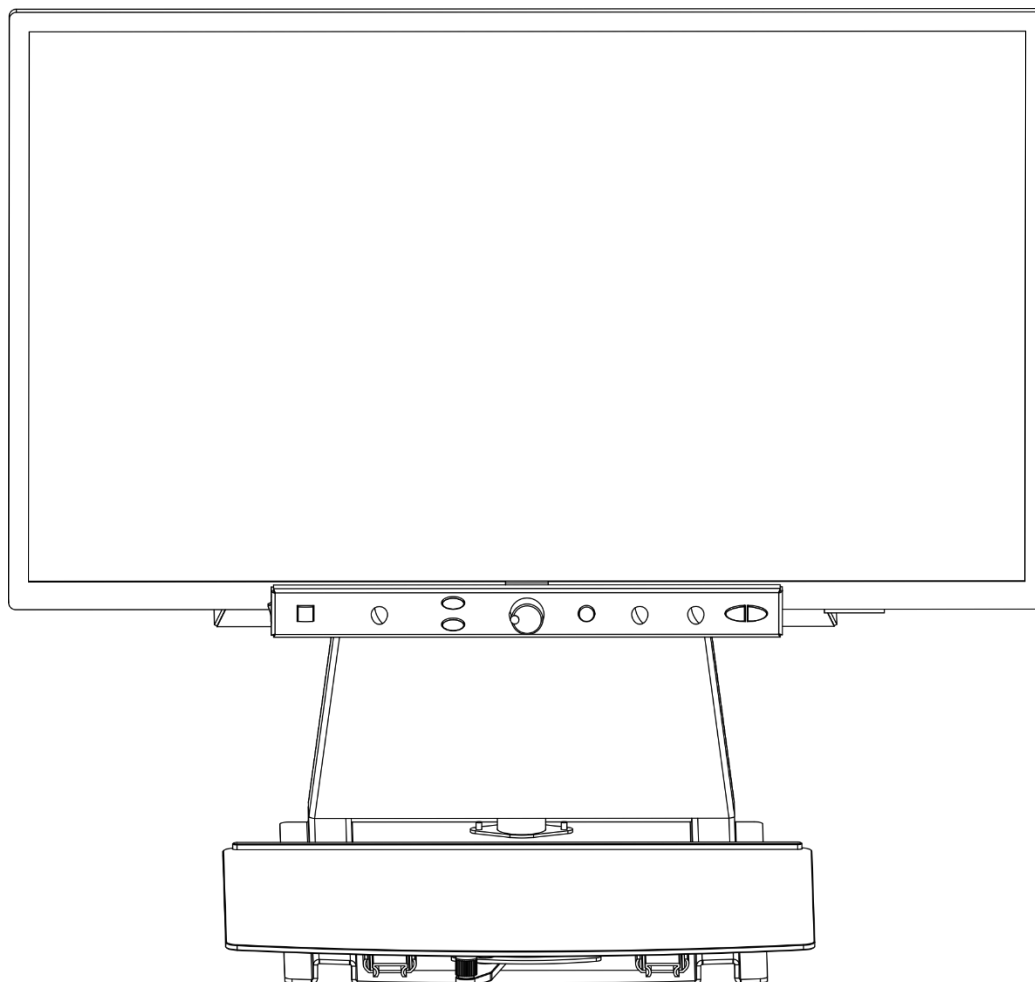


boutique
Valentin
HAÜY

Avec les aveugles et les malvoyants

Extenso



Boutique Valentin Haüy
3, rue Duroc
75343 Paris

Tél. 01 44 49 27 37
magasin@avh.asso.fr
<https://magasin.avh.asso.fr>

Français – Mode d'emploi

Nous vous félicitons d'avoir acheté le Quartz ou EasyViewer de KOBA Vision. L'appareil est une vidéo-loupe Full HD spécialement conçue pour les malvoyants. Il permet d'agrandir des textes et des photos avec une grande netteté et des couleurs réalistes.

Vous pouvez télécharger les versions les plus récentes du manuel sur le site web de KOBA Vision, www.kobavision.be.

Chapitre 1 : Consignes de sécurité et d'entretien



CONSIGNES DE SÉCURITÉ

- Ne pas utiliser l'appareil dans un environnement médical.
- Ne vous asseyez jamais sur la partie coulissante de l'appareil
- Il est fortement déconseillé de s'accrocher à l'appareil pour se lever.
- Remplacer l'adaptateur est seulement permis s'il est remplacé par le même type (15V, max. 2,5A, EN60601-1) et si l'appareil est éteint et si le câble d'alimentation est enlevé de la prise électrique.
- Consultez le mode d'emploi de votre écran pour les consignes de sécurité de l'écran.
- Conservez soigneusement ce manuel. Il contient toutes les informations utiles relatives à votre appareil.
- Placez l'appareil à un endroit sec, bien ventilé et propre. Ne placez pas l'appareil en plein soleil ou à côté d'une source de chaleur.
- Cet appareil est uniquement à l'usage comme outil d'aide pour agrandir des documents. Un changement d'usage signifie que la validité du marquage CE n'est plus valable.
- Il n'y a qu'une façon d'adapter les câbles de connexion. Il est inutile et dommageable d'employer la force pour effectuer le branchement. Les câbles ne peuvent être branchés que par une personne compétente. Placez l'alimentation de l'appareil à un endroit bien ventilé.
- N'essayez jamais de réparer vous-même l'appareil. C'est dangereux d'enlever la couverture qui protège contre des décharges électriques. En cas de défectuosité, vous devez prendre contact avec votre revendeur ou avec KOBA Vision.
- Ne placez pas l'appareil à un endroit où il pourrait être en contact avec des liquides, ceci afin d'éviter tout choc électrique.
- Lors du déplacement de l'appareil, le réglage en hauteur doit être bloqué à l'aide du tournevis livré avec l'appareil.
- Ne placez pas l'appareil à un endroit où la température ambiante est plus haute que 35°C.
- Votre produit a été conçu et fabriqué avec des composants et des matériaux de haute qualité, qui peuvent être recyclés et réutilisés. Ne jetez pas votre ancien produit dans votre poubelle ordinaire pour les déchets domestiques. Déposez le produit en entier (en incluant les câbles, prises et accessoires) dans les points de collecte.

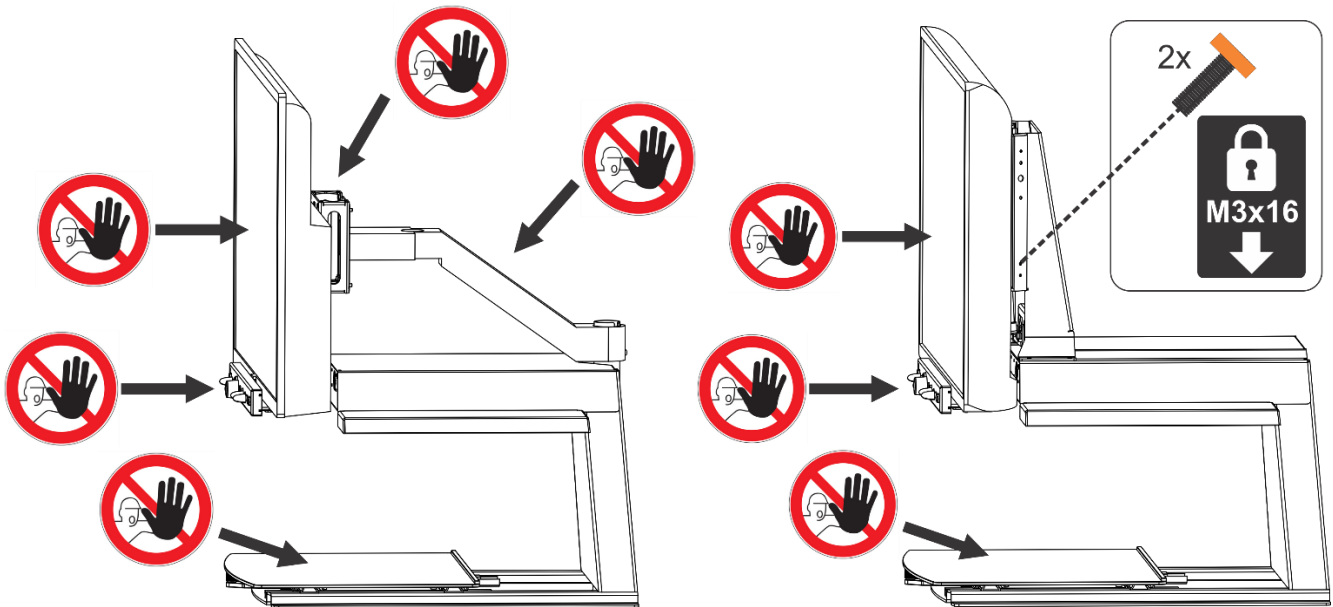


ATTENTION



Seul, un personnel qualifié peut monter ou démonter l'écran. Des erreurs d'assemblage ou d'installation peuvent causer de graves lésions !

Soyez particulièrement attentif lorsque vous déplacez l'appareil. L'appareil ne peut pas être soulevé par l'écran, par le panneau avant ou par la tablette. Bloquez toujours le réglage de la hauteur.



CONSIGNES D'ENTRETIEN

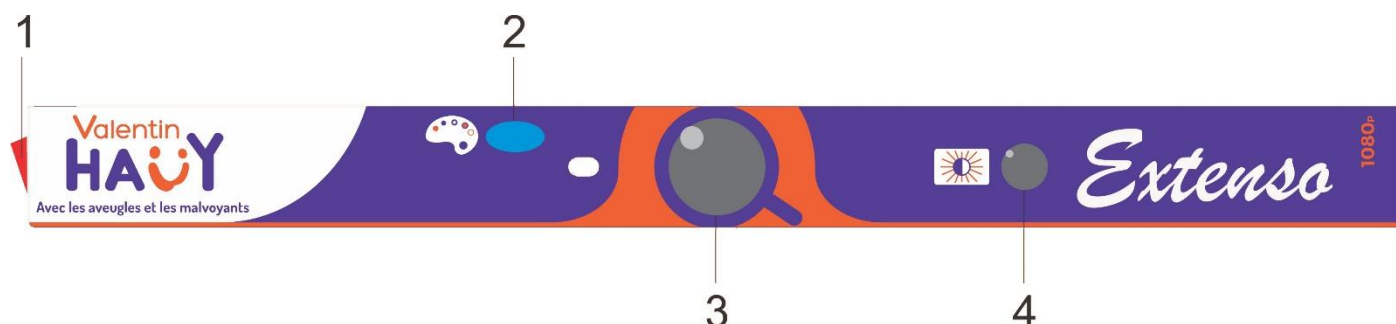
- Nettoyez l'appareil avec un chiffon humide. N'utilisez jamais de produits chimiques qui pourraient abîmer la laque ou/et l'un ou l'autre élément de l'appareil. Consultez le manuel de l'écran.
- Traitez votre appareil avec soin. Vous en aurez ainsi du plaisir pendant de nombreuses années.

Chapitre 2 : Mise en service

L'appareil ne peut être installé que par du personnel qualifié. Vous trouverez la liste sur www.kobavision.be

Chapitre 3 : Utilisation

TABLEAU DES BOUTONS



1	Interrupteur ON/OFF
2	Pression brève : changement entre affichage de couleurs, lecture négatif et lecture positif Pression longue : <ul style="list-style-type: none">• Affichage de couleurs : changement entre affichage mat et brillant• Lecture négatif et positif : changement d'arrière-plan où changement de couleurs de police
3	Rotation : agrandir/réduire Pression : aperçu/agrandissement
4	Rotation en mode couleur : luminosité Rotation en lecture en positif ou négatif : amélioration de l'arrière-plan

MISE EN MARCHE/DÉBRANCHEMENT

Pour mettre l'appareil en service utilisez le **bouton 1**. La plupart des écrans sont allumés par l'appareil. Si ce n'est pas le cas pour le vôtre, allumez également l'écran (voir le manuel de l'écran).

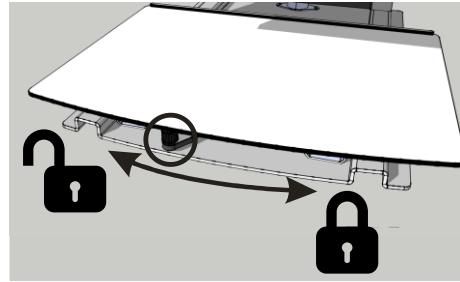
L'appareil est débranché à l'aide du **bouton 1**. Certains écrans éteignent l'appareil lorsqu'ils sont débranchés.

Après la mise en service apparaît une barre à l'écran qui indique le délai d'attente avant le démarrage.

TABLETTE COULISSANTE

La tablette coulissante est prévue pour regarder à une page A3 dans sa totalité.

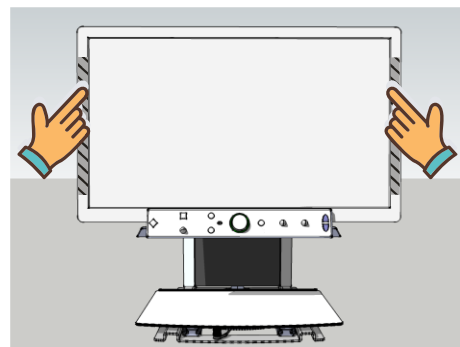
Sous la tablette se trouve un levier qui permet de manœuvrer les freins. En déplaçant le levier vers la gauche vous libérez la tablette coulissante. En le déplaçant vers la droite vous réglez le frottement. Si le levier se trouve tout à fait à droite, la tablette est alors bloquée.



ADAPTATION EN HAUTEUR ET INCLINAISON

Hauteur (Bras flex, grands écrans)

Vous pouvez adapter la hauteur de l'écran à votre convenance. Il suffit de bouger l'écran vers le haut ou vers le bas en le tenant par les deux mains sur les côtés.

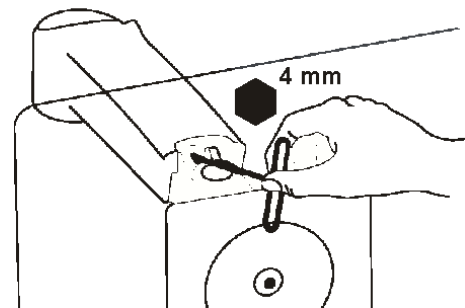


Augmenter la force de levage (Bras flex)

Si l'écran ne reste pas en place une fois soulevé, vous devez augmenter la force de levage par tourner le serrage de la vis à droit.

Réduire la force de levage (Bras flex)

Si l'écran ne reste pas en place une fois abaissé, vous devez réduire la force de levage par tourner le serrage de la vis à gauche.



Inclinaison (Bras flex)

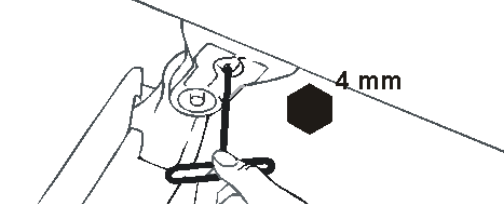
Vous pouvez incliner l'écran en le tenant par les deux mains sur les côtés.

Augmenter le frottement

Si l'écran se déplace trop facilement en avant, vous devez augmenter la friction par tourner le serrage de la vis à droite.

Réduire le frottement

Si l'écran est trop difficile à déplacer, vous devez diminuer la friction par tourner le serrage de la vis à gauche.



ASTUCES D'UTILISATION

Lecture - Contraste

Votre lecture sera plus aisée en mode négatif ou positif. Avec ces modes, l'image est adaptée à la vision des personnes malvoyantes assurant une image au contraste élevé et à l'arrière-plan adapté. Vous pouvez ajuster l'arrière-plan et les lettres comme vous le souhaitez. L'arrière-plan peut être ajusté avec la minimalisation de l'arrière-plan. Vous pouvez ainsi assainir la structure d'une page. Cette fonction, unique à KOBA Vision, permet d'obtenir toujours, un arrière-plan riche en contrastes et débarrassé des défauts du papier. Un quotidien peut être consulté malgré les imperfections de son papier.

Regarder des photos

Regarder des photos s'avère plus facile avec le rendu des couleurs. Ce rendu offre une image non ajustée sans augmentation du contraste. A l'aide du bouton luminosité, vous pouvez ajuster l'image de façon à bien pouvoir visualiser la photo. Verrouiller l'auto-focus pour un meilleur résultat.

Bricoler

Un petit agrandissement est le plus adapté au bricolage. Il est préférable d'opter pour un arrière-plan sombre afin que la caméra n'ait pas de difficultés avec les trop grandes différences de contraste que les mains, en assombrissant, vont encore accentuer.

Ecrire

Vous pouvez également écrire sous votre télé agrandisseur. Utilisez de préférence un stylo noir et du papier ligné. Verrouiller l'auto-focus pour un meilleur résultat.

Chapitre 4 : Garantie et service

EXPLICATION AU SUJET DE LA GARANTIE

KOBA Vision offre une garantie de deux ans sur chaque vidéo-loupe KOBA Vision. Cette garantie prend cours à la date de la livraison. Conservez les emballages et boîtes fournies avec l'appareil pour bénéficier de la garantie.

Les services liés à la garantie sont dispensés par KOBA Vision ou par un revendeur agissant au nom de KOBA Vision. Si la vidéo-loupe ne peut pas être réparé correctement, KOBA Vision peut, de sa propre initiative, décider de remplacer la vidéo-loupe par une autre vidéo-loupe présentant des spécificités identiques. Tous les composants et produits échangés durant la période de garantie deviennent la propriété de KOBA Vision.

MODALITÉS DE LA GARANTIE

La garantie n'est pas applicable si la vidéo-loupe KOBA Vision :

- N'a pas été utilisé conformément aux instructions ou a été utilisé incorrectement.
- A été endommagé suite à une chute ou à un choc.
- A été démonté ou s'il a été modifié de quelque manière que ce soit.
- S'il a été précédemment réparé ou modifié par un technicien non agréé par KOBA Vision.

Les dommages qui en résulteraient ne seront, en aucun cas, couverts par la garantie.

À l'exception des modalités d'application de la garantie mentionnées expressément ci-dessus, KOBA Vision n'assumera aucune responsabilité de quelque sorte que ce soit. Cette limitation de la responsabilité ne restreint pas les droits légaux du client en tant que consommateur ou ses droits vis-à-vis du vendeur.

MODALITÉ DE SERVICE

Avant de faire usage de la garantie ou de tout autre service dont vous auriez besoin et avant de prendre contact avec KOBA Vision ou un revendeur, notez le nom du produit, le numéro de série, la date d'achat, le numéro de la facture, les éventuels messages d'erreur ou tout autre élément relatif au problème.

SIGNALEMENT D'UN INCIDENT GRAVE

Tout incident survenant durant l'utilisation de ce produit et ayant des conséquences pour l'utilisateur doit être porté à la connaissance du fabricant du produit ou du distributeur agréé. Si l'incident se produit au sein de l'Union européenne (UE), il doit également être signalé aux autorités compétentes de l'État membre.

FABRIQUANT

KOBA Vision bv
De Oude Hoeven 6
3971 Leopoldsburg
Belgique

Tél. +32 11 51 70 80
info@kobavision.be
www.kobavision.be

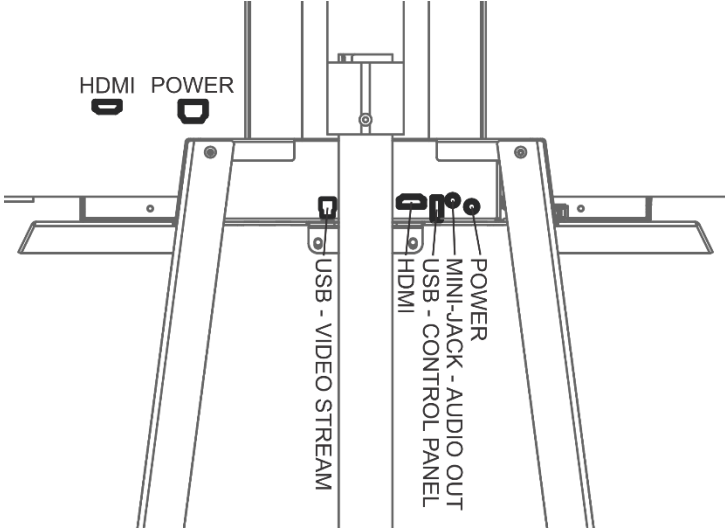
REPRÉSENTANT AUTORISÉ EN SUISSE

Accesstech AG
Bürgenstrasse 12
6005 Luzern
Suisse

Tél: +41 41 227 41 27
info@accesstech.ch
www.accesstech.ch

Specifications

Spécifications

<p>Connexions</p> 	<p><u>Base Unit</u></p> <ul style="list-style-type: none"> • HDMI OUT • POWER IN • USB (Vocatex USB Video Stream) • USB (Frontpanel) • Audio OUT - MiniJack 3,5mm <p><u>Screen</u> Consult the screen manual.</p>
<p>Alimentation</p>	<p><u>Base Unit</u></p> <ul style="list-style-type: none"> • Input: 15V DC • 2A (MAX) • Max. Power: 30W • Standby Power: 0,16W <p><u>Screen</u> Consult the screen manual.</p>
<p>Angle de vue maximal</p>	<p>230 mm ± 5 mm</p>
<p>Angle de vue minimal</p>	<p>10 mm ± 1 mm</p>
<p>Agrandissement minimal</p>	<p>22 screen: 2,1x ± 0,1x 27 screen: 2,6x ± 0,1x 32 screen: 3,0x ± 0,1x 43 screen: 4,1x ± 0,1x</p>
<p>Agrandissement maximal</p>	<p>22 screen: 47,7x ± 2,4x 27 screen: 59,7x ± 3,0x 32 screen: 69,8x ± 3,5x 43 screen: 94,2x ± 4,8x</p>

Model: Vocatex 4 - Extenso

Version: 202501

Boutique Valentin Haüy
3, rue Duroc
75343 Paris

Tél. 01 44 49 27 37
magasin@avh.asso.fr
<https://magasin.avh.asso.fr>